

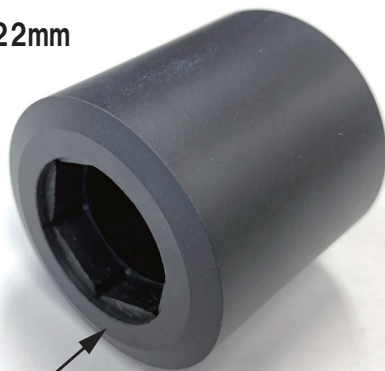
## フォークボルトレンチ 22mm (KYB) FORK BOLT WRENCH, 22mm for KYB TAPER TYPE

### 2K-L-KYF22

2輪車の KYB (カヤバ) 製フロントフォークのフォークボルト (トッププラグ) を脱着する際に、通常のソケットレンチで行うと鉄製なのでアルミ製の部品を傷つけてしまう事があります。この工具は樹脂製なのでアルミ製のフォークボルトを傷を付けることなく作業できます。六角部の根元の座面がテーパ形状になっている製品に合わせて、工具の接触面をテーパ形状になっているので安定して作業ができるので作業効率が向上します。

#### 概要

HEX22mm



テーパ形状になってます



フォーク上面の KYB (カヤバ) 製  
フォークボルト (トッププラグ)



差込角は 12.7 (1/2") です。  
各種ハンドルを併用してください

フォーク固定ボルトを事前に緩めてください



※必ず固定ボルトを  
事前に緩めてください

座面に密着させて安定した状態で、使用トルク範囲内で作業してください



**!** 本製品は樹脂製です、静荷重で作業してください。  
衝撃的な荷重を加えると破損する恐れがあります。使用トルクの範囲内で使用してください。  
また回転方向にガタ (隙間) が大きくなった場合は新しい物に交換してください。

#### 注意

正しく安全にお使いいただく為にご使用前に必ず  
「取扱説明書」をよくお読みの上、正しくお使いください。



## 興和精機株式会社

URL: <http://www.kowa-seiki.co.jp/>



<販売店>

本社 〒111-0055 東京都台東区三筋2-15-18 宮田金属ビル7F  
TEL(03)5822-0855 FAX(03)5822-0850  
東日本 〒111-0055 東京都台東区三筋2-15-18 宮田金属ビル7F  
TEL(03)5822-0820 FAX(03)3862-8877  
中部 〒465-0035 名古屋市名東区豊が丘713  
TEL(052)778-4578 FAX(052)778-4579

関西・四国・中国 〒562-0034 大阪府箕面市西宿2-6-16  
TEL(072)749-0007 FAX(072)749-0008  
九州 〒811-1346 福岡県福岡市南区老司3-15-13  
TEL(092)567-6200 FAX(092)567-6208